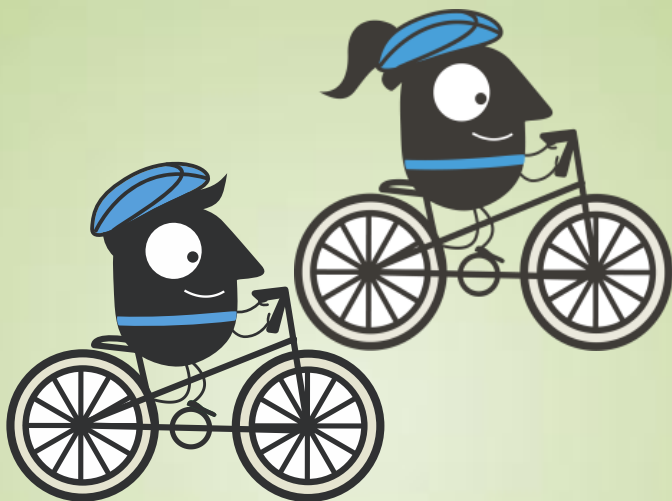


SEMANA EUROPEA DE LA MOVILIDAD

16-22 DE SEPTIEMBRE DE 2021

“POR TU SALUD, MUÉVETE DE FORMA SOSTENIBLE”

24 HORAS DE BICI



VIERNES 17 Y SÁBADO 18

DE SEPTIEMBRE

**EN EL PARQUE DE LA ALAMEDILLA
FRENTE AL PABELLÓN**



**Ayuntamiento
de Salamanca**



www.amigosdelabici.es

PROGRAMA DE ACTIVIDADES

VIERNES 17

19-22 Hr. PASEO POR CARRIL BICI AMPLIADO (-)

Un paseo tranquilo por el anillo de carriles bici en torno a Salamanca

22-01 Hr. DIPLOMA NOCTURNO SAN PEDRO DE ROZADOS (+)

Cincuenta kms. en un recorrido nocturno por carreteras próximas a nuestra ciudad

SÁBADO 18

01-02 Hr. PASEO ZONA MONUMENTAL. RECORRIDO NOCTURNO (+)

Pequeños recorridos nocturnos por la zona monumental

02-03 Hr. PASEO POR CARRIL BICI CIRCULAR (+)

Recorridos por el anillo circular de carriles bici de Salamanca

03-04 Hr. PASEO ALDEATEJADA (+)

Paseo nocturno de unos 12 km. hasta Aldeatejada por el carril bici

04-05 Hr. PASEO ZONA MONUMENTAL. RECORRIDO NOCTURNO (+)

Pequeños recorridos nocturnos por la zona monumental

05-06 Hr. PASEO POR CARRIL BICI CIRCULAR (+)

Recorridos por el anillo circular de carriles bici de Salamanca

06-07 Hr. PASEO ALDEATEJADA (+)

Paseo nocturno de unos 12 km. hasta Aldeatejada por el carril bici

07-09 Hr. PASEO MIXTO Y DESAYUNO (+)

Un paseo para ver amanecer en nuestra ciudad por el carril bici y otras calles. Pararemos a desayunar en el Toscano para reponer fuerzas

09-14 Hr. PASEO ALBA DE TORMES POR EL CARRIL BICI (+)

Recorrido 1: Hasta Los Arapiles, 25 km. ida y vuelta

Recorrido 2: Hasta el Alto de Terradillos, 35 km. ida y vuelta

Recorrido Completo: 50 km. ida y vuelta

14-16 Hr. PASEO DEL AGUA (+)

Un paseo refrescante de unos 20 km. entre la estación potabilizadora de aguas y la depuradora acompañando a las riberas del Tormes por el carril bici

16-19 Hr. DESCUBRIENDO SALAMANCA (-)

Un increíble juego de pistas en grupos para descubrir 20 secretos que esconde nuestra ciudad

19 Hr. SORTEO DE PREMIOS PARA LOS PARTICIPANTES DE LAS ACTIVIDADES

Para los participantes de cualquiera de estas actividades se celebrará un sorteo de numerosos artículos de ciclismo

NORMAS DE PARTICIPACIÓN

1- Todas las actividades marcadas con el símbolo (+) son exclusivas para mayores de 18 años.

2- Actividades marcadas con el símbolo (-) son aptas para todas las edades, teniendo en cuenta que los menores de 14 años es imprescindible que estén en todo momento acompañados por un responsable mayor de edad.

3- Todas las salidas y llegadas de las actividades serán desde el Pabellón de Deportes de La Alamedilla.

4- Para todas las actividades es necesario tener a mano una MASCARILLA, aunque no es necesario usarla mientras rodamos en bici, es imprescindible usarla puntualmente en algún momento.

5- Es recomendable el uso de CASCO para todas las actividades.

6- Para todas las actividades nocturnas es imprescindible el uso de chaleco y luces, así como de casco protector.

7- Es necesario INSCRIBIRSE para participar en cualquier actividad. Las inscripciones podrán realizarse hasta las 20 horas del jueves día 16 de septiembre y se realizarán en la página web de Amigos de la Bici: www.amigosdelabici.es.

OBSERVACIONES

- Todos los menores de 16 años están obligados a llevar casco protector.

- Todos los participantes en cualquier actividad de las «24 Horas de Bici» podrán participar en el sorteo que se celebrará el sábado 18 a las 19 horas en La Alamedilla, al finalizar todas las actividades.